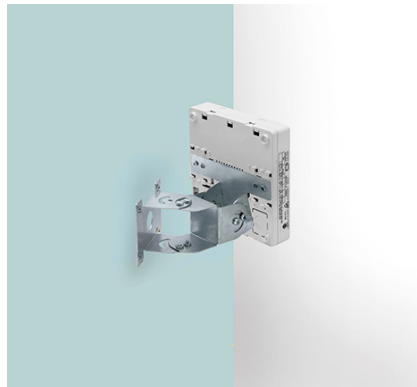
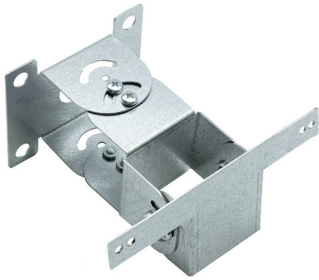


MONTAGESATZ ROTIEREND OR14 ROH TM-AKC.OR14



Ermöglicht Unterputzmontage | ONTEC R

- » empfohlen für unkonventionelle Oberflächen durch freies einstellen des gewünschten Neigungsgrades
- » ermöglicht die Montage der Notleuchte auf verschiedenen Oberflächen
- » Material: Metall

Hersteller **TM Technologie**

Kategorie **Zubehör**

Kompatibel mit **ONTEC R**

Nettoabmessungen **L x W x H** **126 mm x 111 mm x 79 mm**
[±2 mm]

