

INDUST N M1 CBM B TM-IN.M1CBM090B



Nr.: 2825



Nr.: 5048/2023
Gültig bis:
27.07.2028



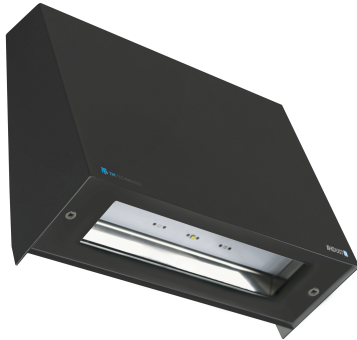
Nr.: 2825



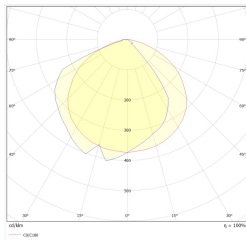
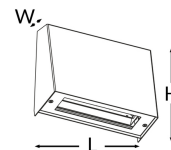
Nr.: DIT_004



Nr.: V1.3



Hersteller	TM Technologie
Anwendung	Antipanikbeleuchtung
Familie	INDUST N
Farbe/Farbe nach RAL	schwarz , RAL9005
Version	CBM - Zentralbatterie adressierbar, modular
Betriebsart	CB
Schutzgrad	IP66, IP69
Aufprallschutzgrad	IK08
Schutzklasse	I
Gehäusematerial	Stahl
Montageart*	Oberfläche, Wand
Lichtstrom Notbetrieb	327 lm
Lichtquelle	LED
Maximale Lichtstärke	3 W
Wirkleistung	4.4 W
AC Nennspannung	210-250 V
DC Nennspannung	186-254 V
LED Lebensdauer	50000 h
Farbtemperatur	5700 K
Mindesttemperatur	-15 °C
Maximale Temperatur	+55 °C
Batterie	-
Garantie (Gehäuse, Elektronik, Leuchtmittel)	60 Monate
Nettoabmessungen L x W x H [±2 mm]	243 mm x 114 mm x 195 mm



* Gewisse Montagearten sind nur durch verwendung spezieller Zubehörteile möglich.