

# PRIMO C C1 60 NM AT B

## TM-PC.C1ATN600B



Номер: 0525



Номер: 4672/2022  
Годен до: 13.06.2027



Номер: 88-128507



Номер: B\_BK\_60112\_0428\_2024  
Годен до: 24.01.2030



Номер: 0525



Номер: DC-UAE-0214  
Годен до: 13.06.2027



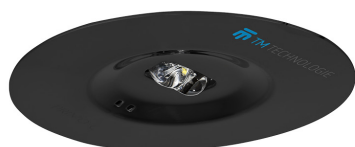
Номер: 0525



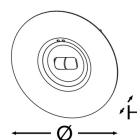
Номер: DIT\_001

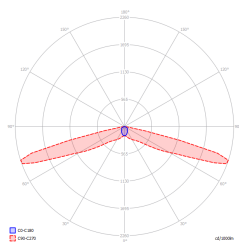



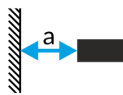
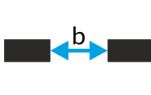
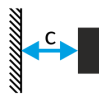
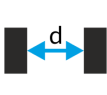
Номер: V1.5



Производитель	<b>TM Technologie</b>
Применение	<b>аварийное освещение</b>
Семья	<b>PRIMO C</b>
Цвет/Цвет согласно RAL	<b>черный , RAL9005</b>
Тип теста	<b>авто-тест</b>
Режим работы	<b>NM</b>
Номинальное рабочее время	<b>1 h</b>
Степень герметичности	<b>IP20</b>
Степень защиты от ударов	<b>IK03</b>
Класс изоляции	<b>I</b>
Материал	<b>сталь</b>
Способ установки*	<b>скрытый монтаж</b>
Люмен	<b>- cd/m<sup>2</sup></b>
Поток (сбой)	<b>279 lm</b>
Источник света	<b>LED</b>
Мощность источника света	<b>3 W</b>
Активная мощность	<b>1.2 W</b>
Номинальное напряжение переменного тока	<b>210-250 V</b>
Срок службы светодиодов	<b>50000 h</b>
Цветовая температура	<b>5700 K</b>
Минимальная температура	<b>+10 °C</b>
Максимальная температура	<b>+35 °C</b>
Батарея	<b>LiFePO4/C (LN) 3.2V 1.5-1.6Ah</b>
Гарантия (корпус, электронная схема, источник света)	<b>36 месяцы</b>
Размеры нетто <b>H x Ø</b> [±2 mm]	<b>13 mm x 90 mm</b>





				
2,5	9	20	-	-
3	10	23	-	-
4	11,5	28	-	-
5	9,5	31	-	-
6	5	30	-	-
7	4	28	-	-
8	4	21	-	-
9	3	16	-	-
10	3,5	13	-	-

E<sub>min</sub> ≥ 1 lx